

# SYMALIT- Kabelklemmen für den Innen- und Aussenbereich



Die Kabelschutzprofis



SYMALIT AG  
CH-5600 Lenzburg  
Phone +41 62 885 83 80  
Fax +41 62 885 83 84  
[www.symalit.com](http://www.symalit.com)  
[etb@symalit.ch](mailto:etb@symalit.ch)

## Kabelklemmen SYMALIT-Triple

bringen Ordnung in die Montage von Ein- und Mehrleiterkabeln aller Art, in dreieckiger Anordnung bis  $\varnothing$  118 mm. Sie wurden mit einer hohen mechanischen Festigkeit produziert und eignen sich auch für Anlagen, bei denen Kabel Kurzschlüssen unterliegen können. Die Breite ihrer Aufspannfläche garantiert einen kontrollierten Druck auf den Aussenmantel und verhindert dadurch Schäden an der Isolation.

Mechanische Festigkeit bis zu 68.000 Nm.

Triple-Klemmen können bei engen Platzverhältnissen auch übereinander montiert werden.

Getestet durch Underwriters Laboratories Inc., USA.



### Wählen Sie

Typ	Kabel- $\varnothing$ mm	Art. Nr.
Triple 27 – 38	3 x 27 – 38	532027
Triple 38 – 51	3 x 38 – 51	532028
Triple 51 – 69	3 x 51 – 69	532029
Triple 69 – 90	3 x 69 – 90	auf Anfrage
Triple 90 – 118	3 x 90 – 118	auf Anfrage

## Kabelklemmen SYMALIT-SE

Mit SE-Kabelklemmen befestigen Sie eine Vielzahl von Ein- und Mehrleiterkabeln sowie Hochspannungskabel,  $\varnothing$  von 26 bis 135 mm. Auch sie bieten eine hohe mechanische Festigkeit und sind ideal für Installationen in denen Kabel Kurzschlüssen unterliegen können. Ihre breite Aufspannfläche bietet einen kontrollierten Druck auf den Kabelmantel und verhindert Schäden an der Isolation.

Mechanische Festigkeit bis zu 68.800 Nm.

SE Kabelklemmen wurden durch Prof. Ir. Damstra Laboratory (eingetragen bei Kema) und von Eaton Electric B.V. sowie durch Underwriters Laboratories Inc., USA, getestet.



### Wählen Sie

Typ	Kabel- $\varnothing$ mm	Art. Nr.
SE 26 – 38	1 x 26 – 38	532030
SE 36 – 52	1 x 36 – 52	532031
SE 50 – 75	1 x 50 – 75	532032
SE 75 – 100	1 x 75 – 100	532033
SE 100 – 135	1 x 100 – 135	532034

## Kabelklemmblock SYMALIT-Unifix

sind kompatibel für Installationen von Kabeln,  $\varnothing$  von 12 bis 32 mm. Mit zwei Blocksegmenten können vier Kabel nebeneinander befestigt werden. Bestimmen Sie die Segmente nach der Kabelmenge, die montiert werden soll. *Beispiel:* Zwei Segmente für die Befestigung von vier Kabeln, drei Segmente für acht Kabel, vier Segmente für zwölf Kabel, usw.

Die hohe mechanische Festigkeit bis zu 29.500 Nm ermöglicht eine sehr gute Fixierung. Ideal auch für Installationen, die kurzschlussanfällig sind. Die Montageöffnungen sind sorgfältig positioniert und haben einen Durchmesser von 13.2 mm. Dadurch kann die Länge der Gewindestangen flexibel gewählt werden.

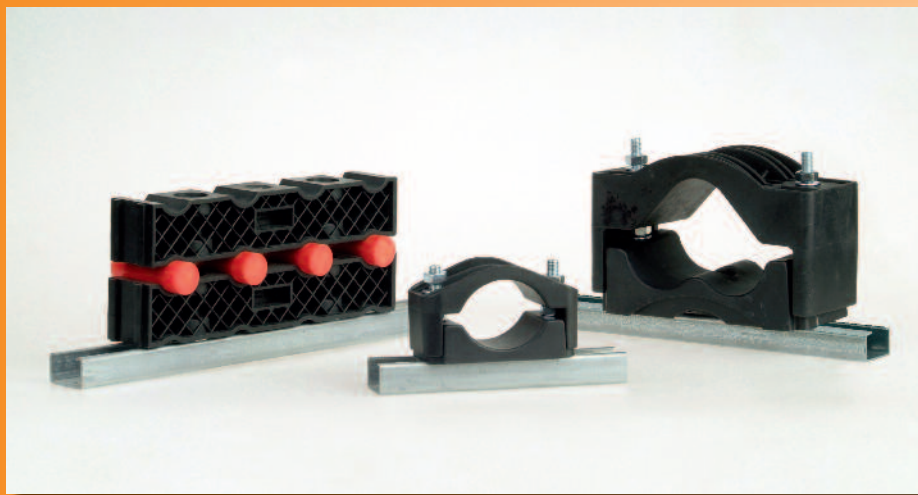
Getestet durch Underwriters Laboratories Inc., USA.



### Wählen Sie

Typ	Kabel- $\varnothing$ mm	Art. Nr.
UNIFIX	4 x 12 – 32	532035

Montageschienen, Gewindestangen und Schraubmuttern (rostfreier Stahl, Stahl galvanisiert oder Alu) können Sie über unsere Partner im Stahlhandel beziehen.



### Materialeigenschaften

Unsere Kabelklemmen und -Blöcke bestehen aus glasfaserverstärktem Polyamid mit ausgewählten Zusätzen. Die Betriebsdauer beträgt über 50 Jahre. Polyamid ist feuchtigkeitsbeständig und dadurch für Innen- und Aussenmontagen geeignet. Das Material ist beständig gegen Korrosion, Ozon, Frost-, Öl-, Säure, Salz und weitere aggressive Materialien sowie UV-Strahlung. Es sind keine Festigkeitsverminderungen oder Anzeichen von Materialabbau bekannt, bis zu Temperaturen von  $-40$  bis  $+120$  °C